

# QUINCAILLERIE CACHÉE

DESIGN,  
PERFORMANCE &  
GAIN DE TEMPS

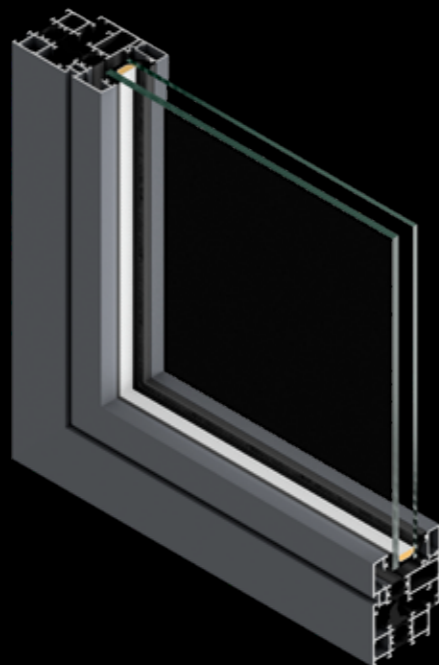


**TECHNAL®**

By  Hydro

# QUINCAILLERIE CACHÉE

/ DESIGN, PERFORMANCE & GAIN DE TEMPS



## CARACTÉRISTIQUES ET INNOVATIONS CLÉS

### COMPATIBLE AVEC TOUTES LES APPLICATIONS

- Disponible pour les gammes SOLEAL FY55 et FY65, apparent et minimal
- Application ouvertures intérieures
- Nouveau seuil PMR en OF, OB/BO
- Ouverture jusqu'à 180°

### RAPIDITÉ DE MONTAGE

- Pose des éléments de face
- Poinçonnage direct de la tige de crémone
- Suppression de l'épointage de l'ouvrant
- Positionnement par butées sécables

### FACILITÉ D'APPROVISIONNEMENT

- Aucun élément laqué ou anodisé, ce qui réduit le délai d'approvisionnement
- Tous les éléments sont communs à l'exception de l'articulation basse, ce qui permet de constituer un stock selon le poids et la version droite ou gauche

### ESTHÉTIQUE

- Aucune paumelle visible pour un style minimaliste
- Finesse des éléments de quincaillerie, harmonie des finitions
- Capots de finition (crémone et rainure de dormant) pour une esthétique épurée
- Fenêtres de grandes dimensions pour un apport de lumière accru

### OFFRE COMPLÈTE

- Articulations basses adaptées selon le poids du vitrage et le type de projet :
  - 80 kg
  - 110 kg
  - 160 kg

### PERFORMANCE OPTIMALE

- Performance thermique SOLEAL FY55 :  
 $U_w$  jusqu'à 1,2 W/m<sup>2</sup>K;  $S_w = 0,48$ ;  $T_{LW} = 0,58$   
Fenêtre 1 vantail, L x H = 1250 x 1480 mm, triple vitrage ( $U_g = 0,6$  + warm edge)
- Performance thermique SOLEAL FY65 :  
 $U_w$  jusqu'à 0,9 W/m<sup>2</sup>K;  $S_w = 0,48$ ;  $T_{LW} = 0,58$   
Fenêtre 1 vantail, L x H = 1250 x 1480 mm, triple vitrage ( $U_g = 0,5$  + warm edge)
- Etanchéité optimale :
  - Air : jusqu'à A4
  - Eau : E1200
  - Vent : VC5
- Résistance à la corrosion : grade 5
- Endurance testée à 20.000 cycles

### GRANDES DIMENSIONS

- Jusqu'à 3 m de hauteur
- 160 kg par vantail

### LOGICIELS

- Disponible dans TechDesign

### DEVELOPPEMENT DURABLE

- Les profilés SOLEAL sont en Hydro CIRCAL®, une gamme d'aluminium de première qualité constitué d'au moins 75 % d'aluminium recyclé provenant de déchets post-consommation, c'est-à-dire de menuiseries en fin de vie. Hydro CIRCAL® a l'une des empreintes carbone les plus faibles au monde : 2,3 kg of CO<sub>2</sub> / kg of aluminium. Fiche de Données de Sécurité (FDS) sur demande.



# QUINCAILLERIE CACHÉE

/ GAIN DE TEMPS : PRODUCTIVITÉ ET RÉACTIVITÉ

## MONTAGE SIMPLE ET INTUITIF POUR PLUS DE PRODUCTIVITÉ

La quincaillerie cachée TECHNAL a été pensée pour que son assemblage soit simple et intuitif. Cela permet un gain de temps considérable au montage et augmente par conséquent la productivité.

## COMMANDE SIMPLIFIÉE POUR PLUS DE RÉACTIVITÉ

Pour une même application, tous les éléments sont communs. Seule l'articulation basse diffère selon le poids de l'ouvrant. La quincaillerie cachée TECHNAL ne reçoit aucun traitement de surface, ce qui réduit le délai d'approvisionnement et permet d'avoir du stock à disposition.

La commande est simplifiée et améliore la réactivité pour répondre aux clients.



Pose des éléments de face : facilité et rapidité d'assemblage



Suppression de l'épointage de l'ouvrant : moins d'opérations d'usinage



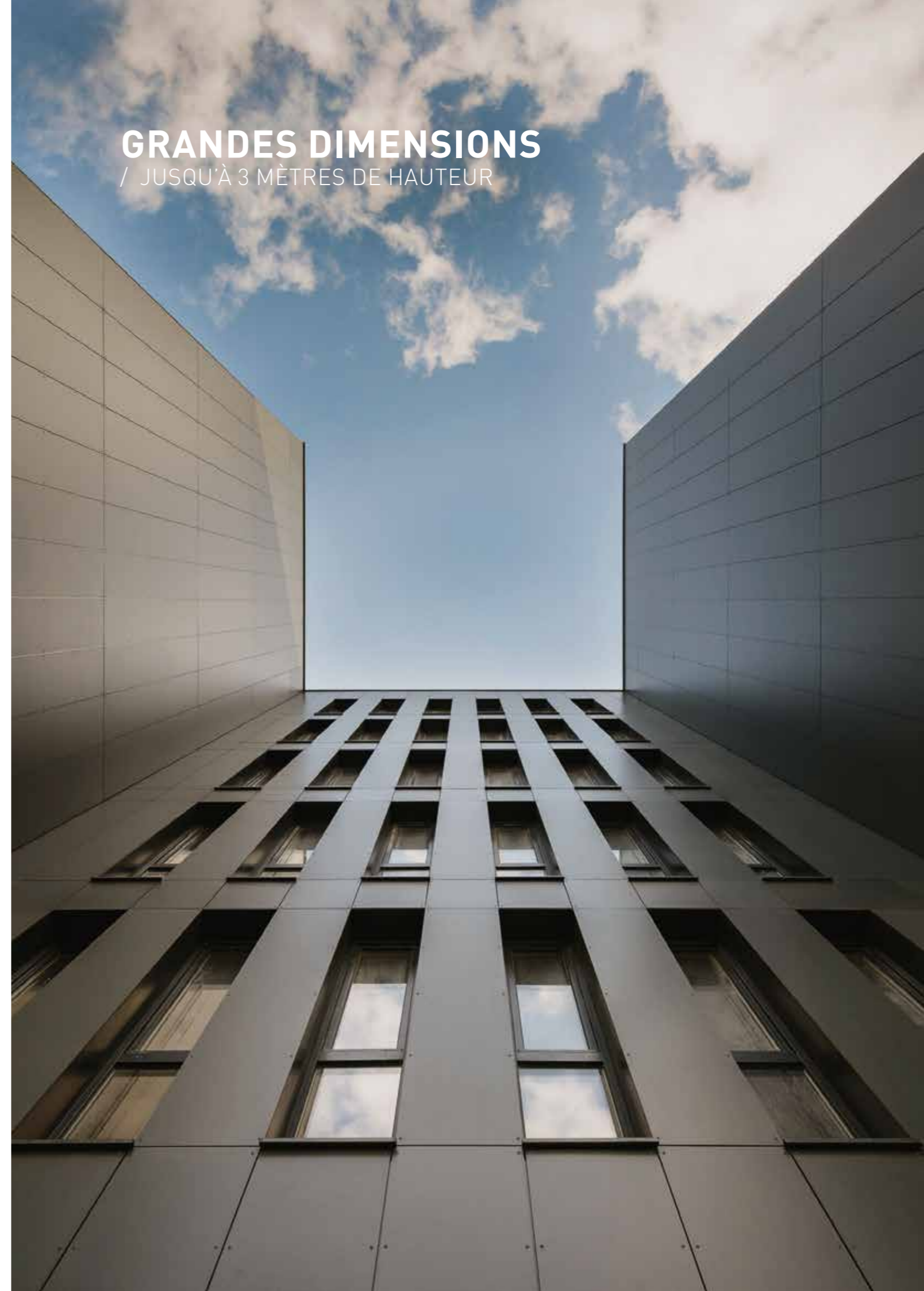
Poinçonnage direct de la tige de crémonne



Positionnement par butées sécables qui élimine les risques d'erreur

# GRANDES DIMENSIONS

/ JUSQU'À 3 MÈTRES DE HAUTEUR



# QUINCAILLERIE CACHÉE

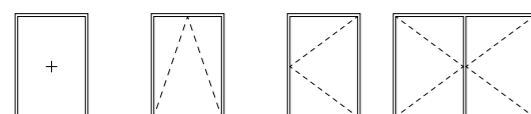
/ UNE OFFRE COMPLÈTE

ARTICULATION BASSE ADAPTÉE SELON LE POIDS DE VITRAGE

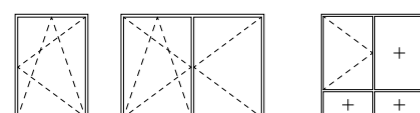


## DISPONIBLE POUR TOUTES LES APPLICATIONS

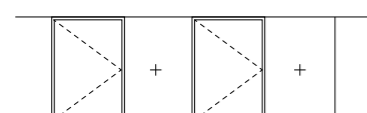
Ouverture vers l'intérieur



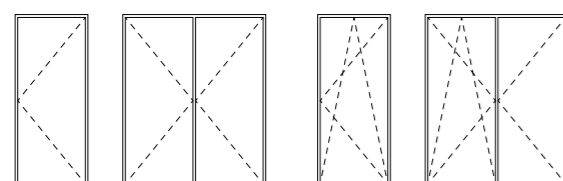
Châssis fixe Fenêtre soufflet Fenêtre et porte-fenêtre OF 1 et 2 vantaux



Fenêtre et porte-fenêtre OB/BO 1 et 2 vantaux Ensemble menuisé fenêtre française



Bande filante



Porte-fenêtre OF 1 et 2 vantaux avec seuil PMR Porte-fenêtre OB/BO 1 et 2 vantaux avec seuil PMR



# SOLEAL FY55 et FY65

PERFORMANCES D'ÉTANCHÉITÉ A.E.V. (air, eau, vent)							
Applic.	L x H (mm)	Perméabilité à l'air	Étanchéité à l'eau	Résist. à la pression du vent	n° PV	Q4	Q100
<b>SOLEAL Minimal, quincaillerie cachée, ouverture intérieure</b>							
<b>Fenêtre, 1 vantail, oscillo-battant</b>							
	1200 x 1600	Classe 4	Classe E900	Classe C5	40-34-19 PIV	0,05	0,39
<b>Fenêtre, soufflet</b>							
	2400 x 555	Classe 4	Classe E1050	Classe C3	404/20/150-1 FCBA	0,07	0,60
<b>Porte-fenêtre, 2 vantaux, ouvrant à la française</b>							
	1600 x 2300	Classe 4	Classe E750	Classe B2	40-41-19 PIV	0,06	0,50
<b>Porte-fenêtre, 1 vantail, ouvrant à la française</b>							
	1200 x 2300	Classe 4	Classe E1050	Classe C3	40-39-19 PIV	0,04	0,31
<b>Porte-fenêtre, 1 vantail, ouvrant à la française, avec seuil PMR</b>							
	1000 x 2700	Classe 4	Classe E750	Classe C3	40-43-19 PIV	0,03	0,29
<b>SOLEAL Apparent, quincaillerie cachée, ouverture intérieure</b>							
<b>Fenêtre, 1 vantail, oscillo-battant</b>							
	1200 x 1600	Classe 4	Classe E1200	Classe C5	40-33-19 PIV	0,06	0,54
<b>Porte-fenêtre, 2 vantaux, ouvrant à la française</b>							
	1600 x 2300	Classe 4	Classe E9A	Classe C3	40-40-19 PIV	0,12	1,01
<b>Porte-fenêtre, 1 vantail, ouvrant à la française</b>							
	1200 x 2300	Classe 4	Classe E1200	Classe C3	40-38-19 PIV	0,04	0,35
<b>Porte-fenêtre, 1 vantail, ouvrant à la française, avec seuil PMR</b>							
	1000 x 2700	Classe 4	Classe E750	Classe C3	40-42-19 PIV	0,07	0,59







IMAGINE WHAT'S NEXT

270, rue Léon-Joulin  
BP 63709 - 31037 Toulouse cedex 1  
Tél. 05 61 31 28 28 - [www.technal.fr](http://www.technal.fr)

