

**sapa:**

# Sapa Glassparti 3050

Uisolert



# Sapa Glassparti 3050

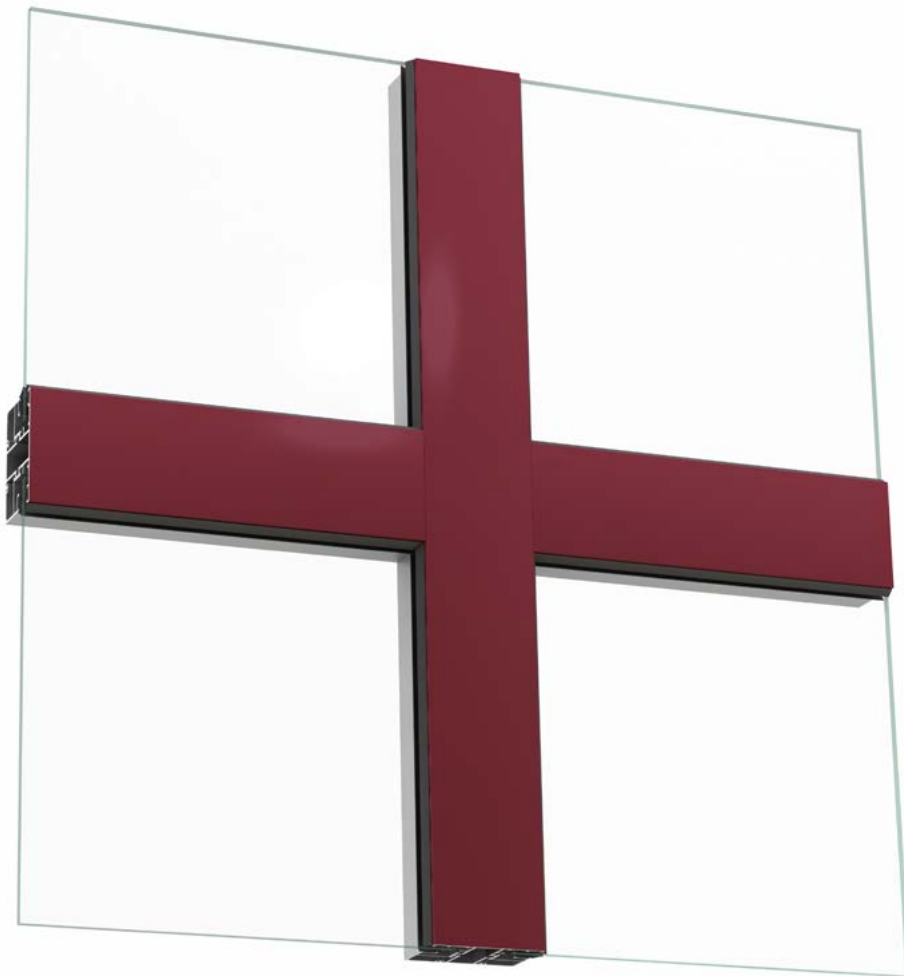
System 3050 for innvendige glasspartier består av uisolerte, 50 mm dype aluminiumprofiler.

Glassing utføres fra innsiden med glasslister.

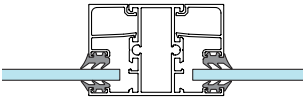
Basisprofiler 50-120 mm profildybde og 52-250 mm profilbredde. Åpningsvindu, slag- og skyvedører kan enkelt integreres.

System for uisolerte innvendige glasspartier.

Dører og vinduer finnes med samme profildybde.



*Glassparti 3050, pulverlakkert*



3050 uisolerte profiler

Utføres som utfagingsvegg, normalt i en etasjehøyde mellom bjelkelag og søylerad, med glassing fra innsiden.

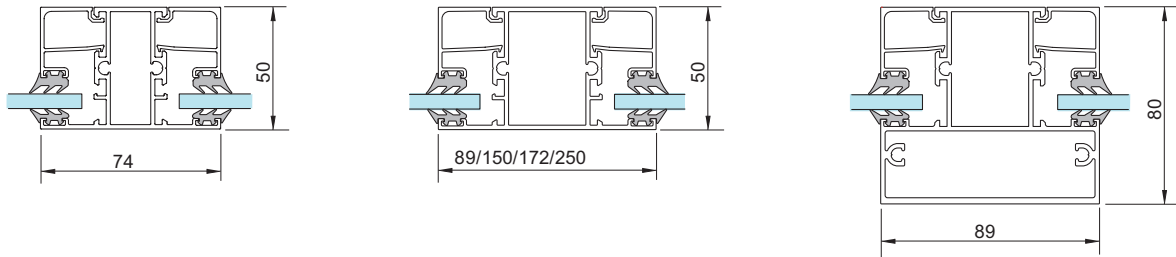
Brannklasser, se kapitlet Brannbeskyttelse.

Utførelse med symmetrisk plassert glass og designlist, se kapitlet Sapa Dører.

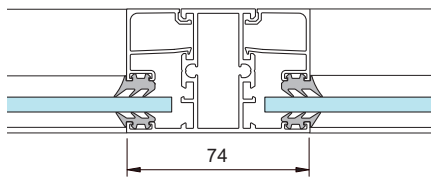


Hedin Bil, Göteborg, Sverige

Glassparti 3050 profiler

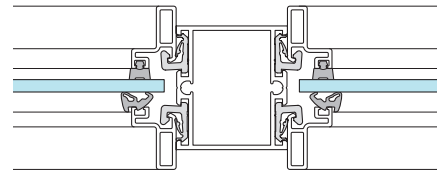


Asymmetrisk plassert glass, integrert glasslist



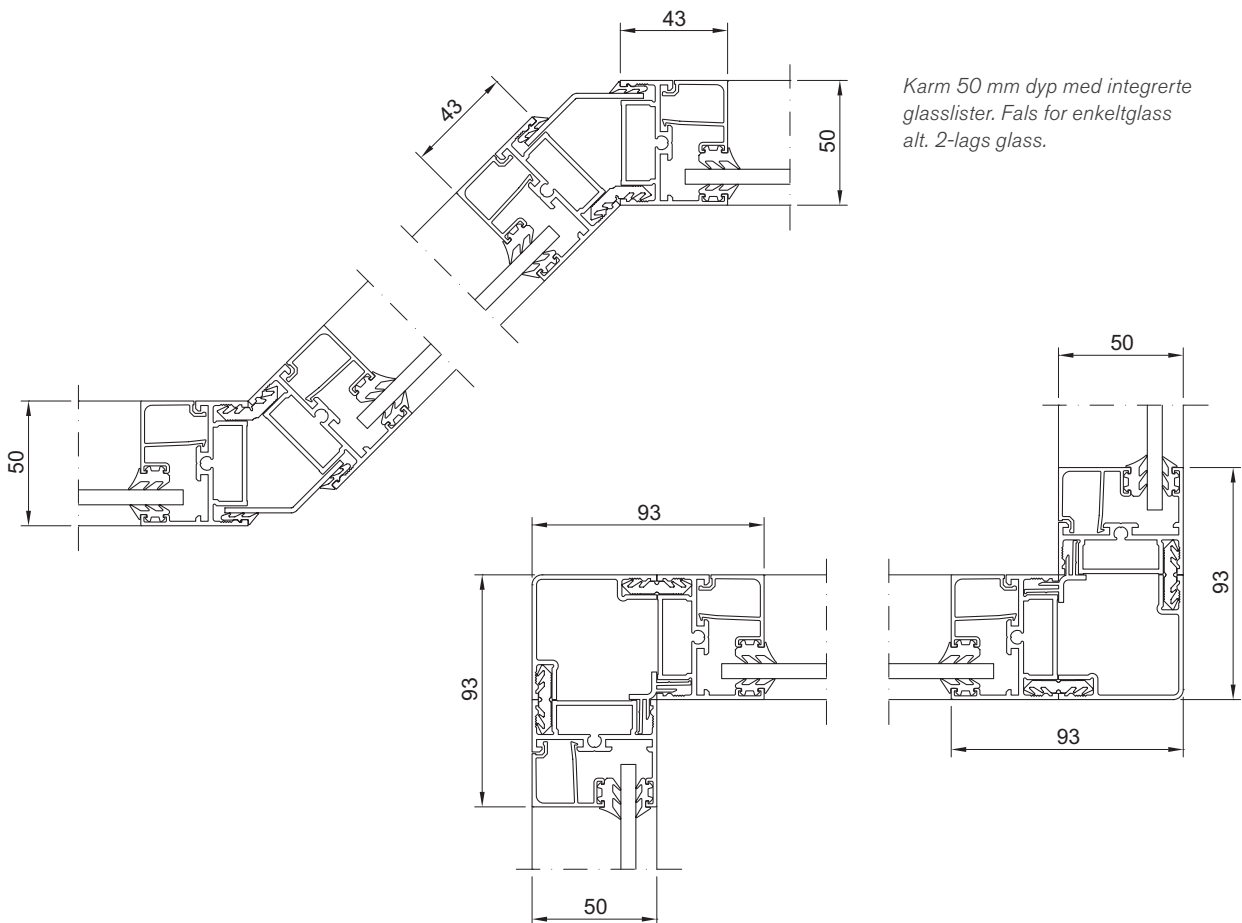
Glasstykkelse 3-20 mm

Symmetrisk plassert glass, designlist



Glasstykkelse 5-10 mm

Glassparti 3050 vinkler og hjørne



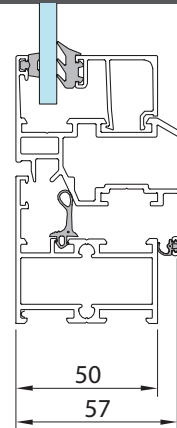


### 3050 uisolerte profiler for innvendige løsninger

Basisprofil dybde	50 mm
Basisprofil bredde	52-250 mm
Glass	Enkeltglass: 3-20 mm 2-lags glass: 20-33 mm

Utførelsen finnes med designlister for symmetrisk plassert glass. Enkeltglass: 5-10 mm.

### 1050 uisolert vindu



Åpningsvindu enkeltglass  
Finnes ikke med designlist

Glassparti 3050 med dør 2050, designeksempel



### Dør med sidelys/side- og overlys.

Gir overblikk og kommunikasjon mellom rommene. Kompletter med automatiske døråpnere for enkel passasje og E-karm, profil for passersystem.

Kompletter med funksjonsglass for spesielle krav, f.eks. innsynsbeskyttelse eller personsikkerhet.

Dør 2050, karm 3050 naturanodisert.  
Les mer i kapitlet Dører.

# Glass og fyllinger

**Valg av glass.** Avhengig av komfort og energikrav er det flere alternativer å velge mellom. Profilene som rommer 3-lags glass, gir selvsagt størst frihet med hensyn til glassløsningen. Det finnes flere ulike glass for funksjoner som f.eks. personsikkerhet, innbruddsbeskyttelse, brannbeskyttelse, lydreduksjon, smussavvisning, solskjerming og energibesparelser. Det er også mulig å screentrykke ulike mønstre på glasset eller å bruke farget glass.

**Viktig å tenke på.** Glassflater som er ubeskyttet og plassert slik at personer kan komme i kontakt med dem, skal utformes slik at risikoen for personskader begrenses. De aktuelle glassflatene skal dimensjoneres for dynamisk påvirkning i hht. Plan og Bygningsloven.

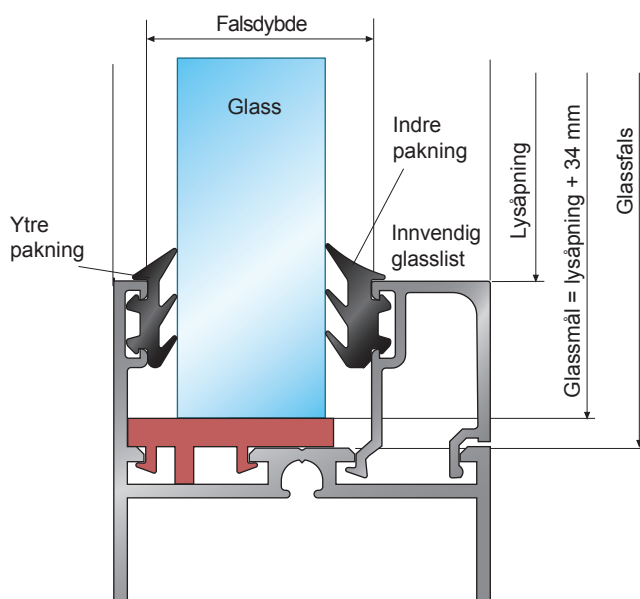
**Valg av fylling.** Visse deler av partiet kan eller må utstyres med fyllinger. For disse er det viktig å tenke på underlaget og overflatesjiktet. Hvis fyllingene blir utsatt for tunge støt eller mekanisk belastning, bør man velge underlag av robust platemateriale samt overflatesjikt som rustfri eller glassemaljert stålplate.

*Dimensjoneringstabeller finnes på [sapabuildingsystem.no](http://sapabuildingsystem.no). Ved spørsmål, kontakt oss gjerne på 63 89 21 00.*

Glass 3050

**Glassparti 3050**

Glasstykkelse 3-33 mm







Fylling F1  
1,5 mm aluminiumplate  
maks. 30 mm isolasjon  
1,5 mm aluminiumplate



Fylling F2  
1,5 mm aluminiumplate  
4,8 mm board  
maks. 20 mm isolasjon  
4,8 mm board  
1,5 mm aluminiumplate



Fylling F3  
1,5 mm aluminiumplate  
10 mm bygningsplate  
maks. 20 mm isolasjon  
1,5 mm aluminiumplate



# sapa:

Autorisert produsent

## Hydro Building Systems

Kjeller Vest 6  
NO-2007 Kjeller  
T +47 63 89 21 00  
E [sapa.no@hydro.com](mailto:sapa.no@hydro.com)  
[www.sapa.no](http://www.sapa.no)

By  Hydro