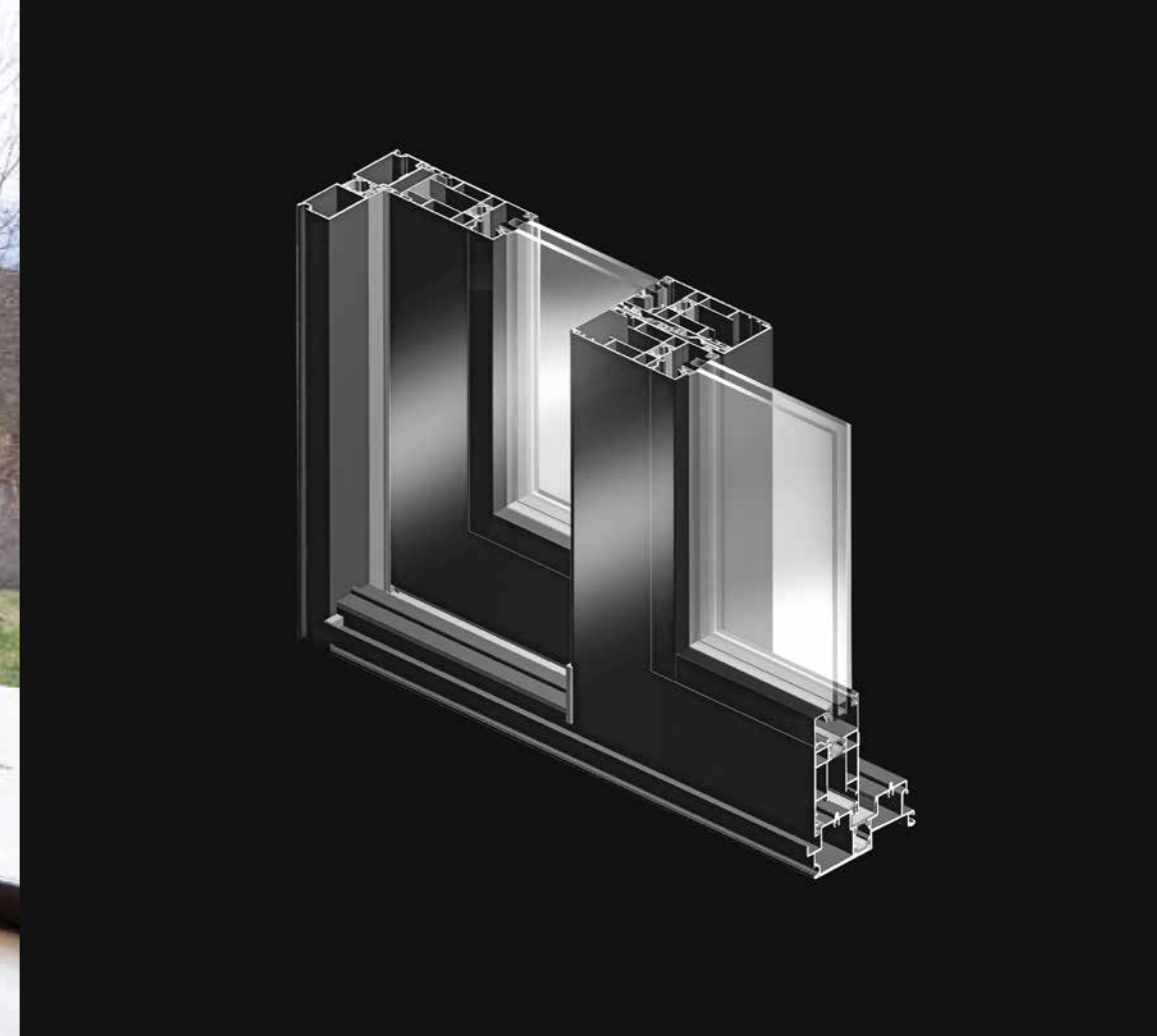


GALENE

VENTANA
CORREDERA





LA CORREDERA ELEVABLE PARA GRANDES DIMENSIONES

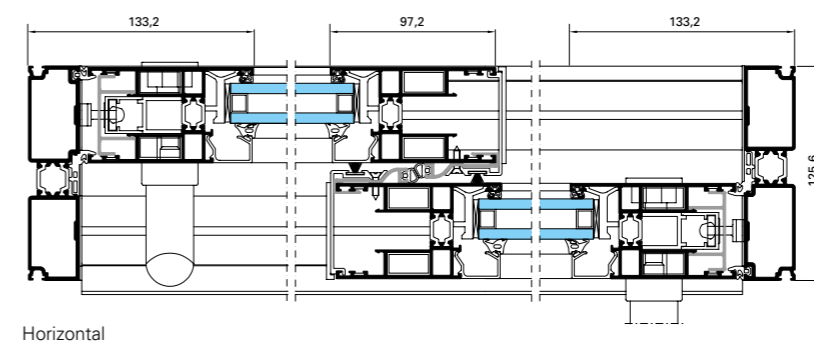
/ GALENE CUENTA CON HERRAJES ELEVABLES QUE GARANTIZAN LA ÓPTIMA MANIOBRABILIDAD DEL CERRAMIENTO

La corredera cuenta con rotura de puente térmico y su diseño ha sido optimizado para realizar grandes dimensiones, de hasta 10 metros. Gracias a los herrajes elevables, la ventana soporta cargas de hasta 400 kg por hoja.

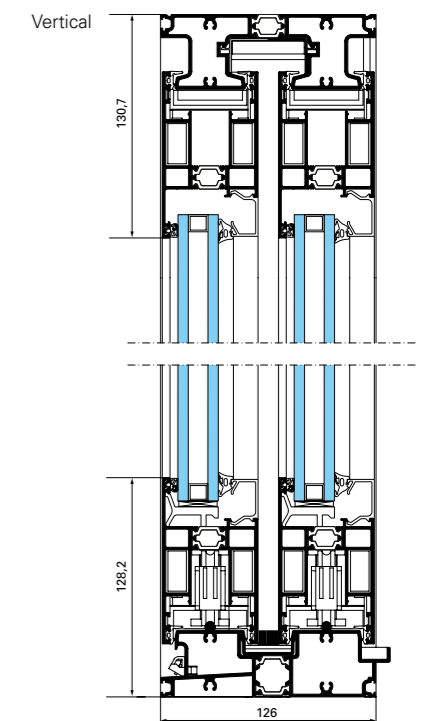
CONFORT DE MANIOBRA

El mecanismo de elevación de la corredera permite ocultar los rodamientos después del cierre de la hoja. Este sistema compuesto por carros de rodamientos proporciona un accionamiento y una maniobrabilidad cómoda a pesar de las dimensiones excepcionales de las hojas. La concepción de la manilla permite un excelente agarre.

SECCIONES



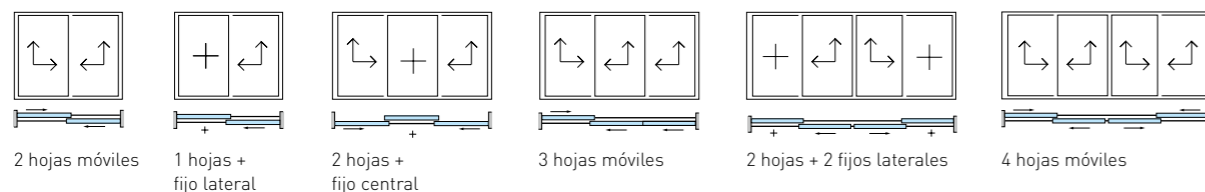
Horizontal



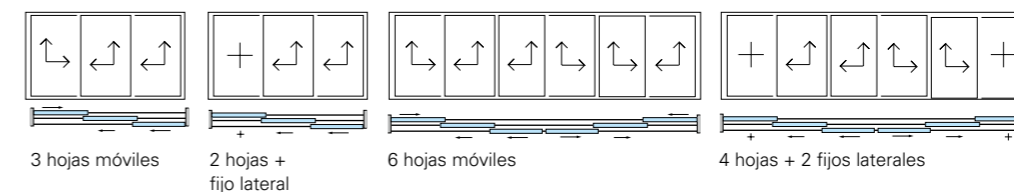
Vertical

APLICACIONES

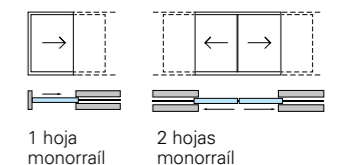
2 railes



3 railes



Galandage Monorraíl



La corredera GALENE también está disponible en aplicación en esquina 90°

PRESTACIONES

	DIMENSIONES MÁXIMAS	Hasta L 5,00 m x H 2,5 m. Balconera 2 hojas
	PESO MÁXIMO POR HOJA	Hasta 400 kg
	TÉRMICAS	Uw 0= 1,6 W/m².K y Sw = 0,59 TLw = 0.66 Doble acristalamiento con Ug = 1,0 + intercalario aislante (L 5,00 m x H 2,50 m)
	ACÚSTICAS	-34 dBA (Ra, Tr) Balconera dos hojas (L 3,79 m x H 2,95 m)
	ESTANQUEIDAD	A ₄ E _{7A} V _{C3} Balconera 2 hojas (L3,00 x H2,20 m)
	DURABILIDAD	Clase de durabilidad al uso nivel 3 (20.000 ciclos) según norma EN 1191-2000

Resultados de ensayos según las normas europeas en vigor

MANILLAS



Manilla elevable



IMAGINE WHAT'S NEXT

www.technal.es



Barcelona

Camí de Ca n'Atmetller, 18
08195 Sant Cugat del Vallés

Madrid

c/ Príncipe de Vergara, 84
28006 Madrid